

# Public Media News

**RIGHT PLACE. RIGHT TIME. RIGHT NOW.**

# Mobilität & Spendings

It Works Insights & Analytics Mobilitätsupdate  
Nielsen spendings Saisonalität und Gesamtübersicht



# Mobilitätsupdate

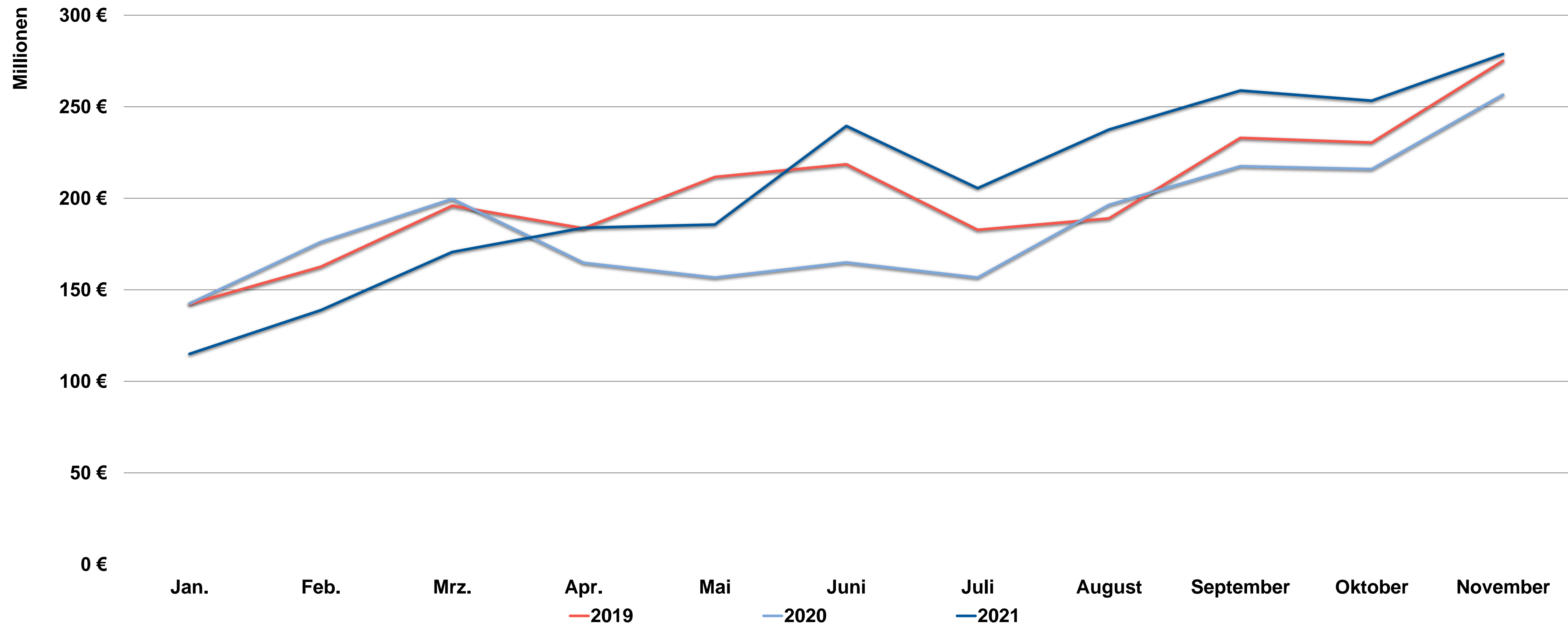
**Die Mobilität bewegt sich über 2019er Niveau und deutlich über Vorjahr**

- **Die Mobilität hat an allen POIs wieder leicht zugenommen und bleibt deutlich über Vorjahr:**
  - Bislang zeigen sich alle Touchpoints sehr resilient gegenüber den hohen Infektionszahlen.
  - Die zusätzlich getroffenen Beschränkungen insbesondere für Ungeimpfte haben bislang keinen starken Einfluss auf die Mobilität.
  - Im Vergleich zum Vorjahreszeitraum, der vor dem Lockdown von recht wenigen Einschränkungen geprägt war, ist die Mobilität höher.
- **Freizeit- und Einkaufsstraßen erholen sich leicht:**
  - Die Mobilität in den Malls & Einkaufsstraßen sowie Ausgehmeilen und Gastro bewegt sich seit der zweiten Hälfte des November etwas unterhalb des Januar 2020. Der Einbruch ist allerdings nicht so stark wie im Anfang Dezember 2020.
- **Die Arbeitsstätten haben sich stabilisiert und liegen klar über Vorjahr:**
  - Anfang Oktober hatten die Arbeitsstätten wieder verloren, sich jedoch jüngst stabilisiert.
- **LEH & Apotheken weiterhin mit sehr hoher Frequenz:**
  - Die Mobilität am LEH und in Apotheken ist insgesamt deutlich höher als vor einem Jahr.



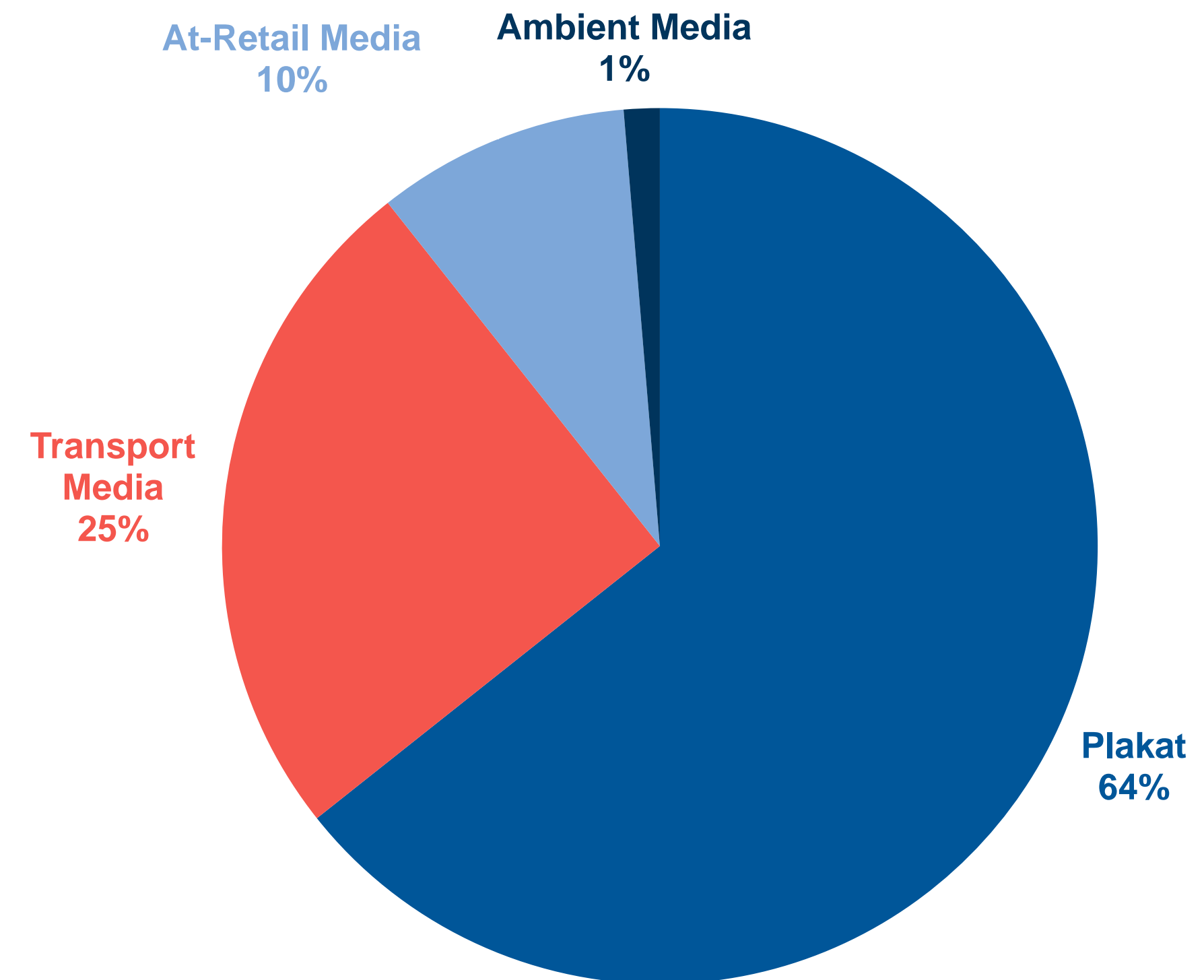


# Gesamtübersicht Out of Home: Saisonalität & Spendings



## Übersicht Out of Home 2021 (Jan.-Nov.)

Mediengattung	Mediengruppe	2021 in Tsd. €	+/- % € zum VJ
Out of Home	<b>GESAMT</b>	2.267.725	10,8
	<b>Plakat</b>	1.458.701	8,6
	Analog	1.319.697	6,7
	Digital*	139.004	30,4
	<b>Transport Media</b>	567.046	11,9
	Analog	66.754	-14,9
	Digital**	500.292	16,9
	<b>At-Retail Media</b>	212.005	14,9
	Analog	64.019	7,2
	Digital***	147.986	18,6
	<b>Ambient Media</b>	29.973	134,0
	Analog	19.134	67,8
	Digital****	10.839	670,1





# It Works Group

**RIGHT PLACE. RIGHT TIME. RIGHT NOW.**

It Works GmbH  
Hammer Straße 19  
40219 Düsseldorf

+49 211 17759-0  
info@itworksgroup.de  
www.itworksgroup.de

