

Public Media News

RIGHT PLACE. RIGHT TIME. RIGHT NOW.

Mobilität & Spendings

It Works Insights & Analytics Mobilitätsupdate
Nielsen spendings Saisonalität und Gesamtübersicht

Mobilitätsupdate

Die Mobilität bleibt über Vorjahr und 2019

- Seit Anfang Februar erreicht die Mobilität wieder +6% über dem Vergleichszeitraum des Jahres 2019. Diese Erholung wurde zwar wenige Tage später durch die schweren Stürme in Nord- und Westdeutschland in Mitleidenschaft gezogen, nahm jedoch im Laufe der letzten Februarwoche wieder zu.

ÖPNV, Freizeit- und Einkaufsstraßen deutlich stärker als vor einem Jahr

- Die Mobilität in Malls & Einkaufsstraßen sowie Ausgehmeilen und Gastros war in der letzten Dezemberwoche stark zurückgegangen und hat sich im neuen Jahr nun langsam erholt. Seit Anfang Februar hat der ÖPNV wieder stark zugenommen.

Die Arbeitsstätten liegen über Vorjahr

- Seit Neujahr hat sich die Mobilität an den Arbeitsstätten wieder stark erholt. Hauptgründe sind wahrscheinlich eine geringere Nutzung von Home-Office als noch letztes Jahr, da viele Büroangestellte geimpft und geboostert sind.

LEH & Apotheken weiterhin mit sehr hoher Frequenz

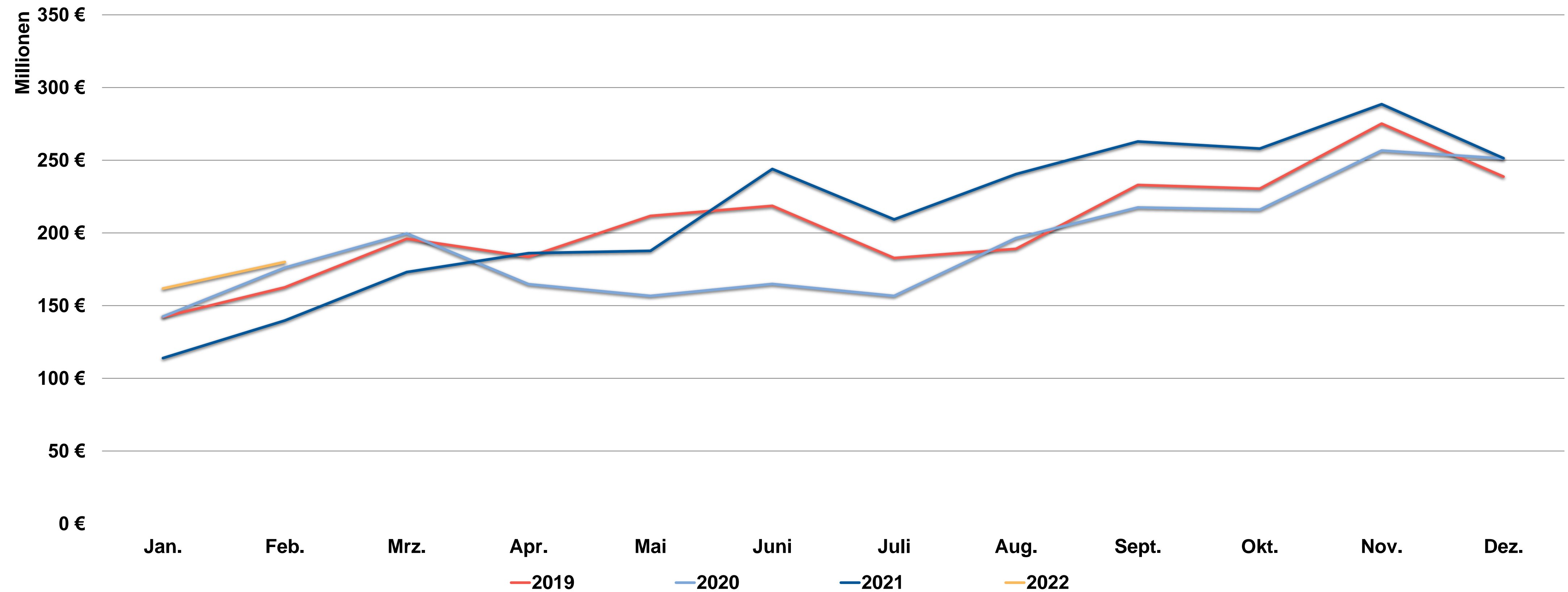
- LEHs und Apotheken haben wieder stark zugenommen und liegen ebenfalls höher als im Vorjahresvergleich.

Passagieraufkommen steigt

- In der Woche vom 4.02 bis zum 10.02. lag das Passagieraufkommen an Deutschlands Flughäfen bei knapp unter 1.3 Millionen. Das ist knapp das Vierfache im Vergleich und zum Vorjahr.

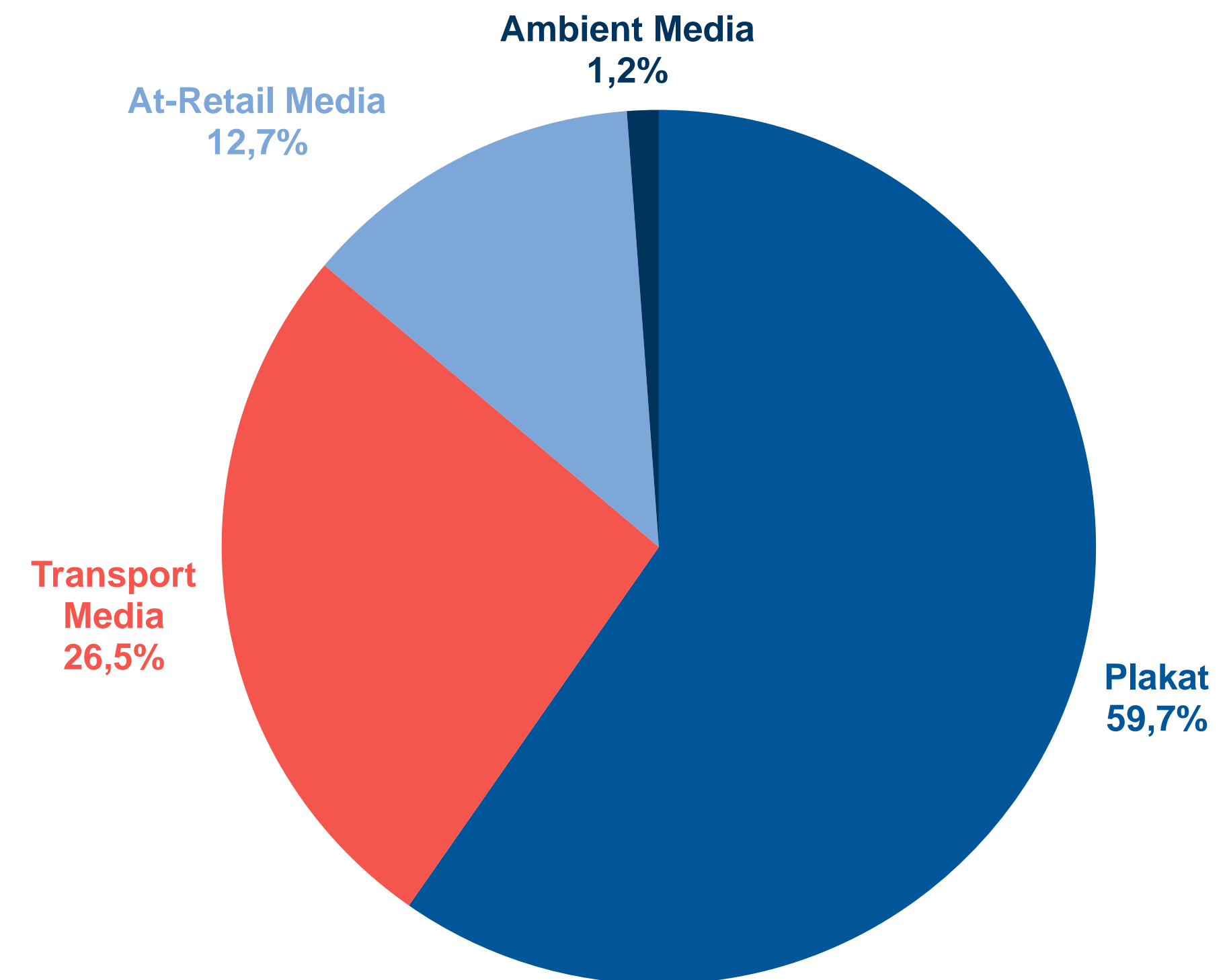


Gesamtübersicht Out of Home 2022: Saisonalität & Spendings



Übersicht Out of Home Januar 2022

Mediengattung	Mediengruppe	Januar 2022 in Tsd. €	+/- % € zum VJ
Out of Home	GESAMT	161.742	42,0
	Plakat	96.540	23,4
	Digital*	13.144	6,9
	Analog	83.396	26,5
	Transport Media	42.788	97,7
	Digital**	37.273	120,6
	Analog	5.515	16,1
	At-Retail Media	20.525	54,5
	Digital***	13.760	74,9
	Analog	6.764	24,9
	Ambient Media	1.889	140,8
	Digital****	822	134,1
	Analog	1.067	146,2



It Works Group

RIGHT PLACE. RIGHT TIME. RIGHT NOW.

It Works GmbH
Hammer Straße 19
40219 Düsseldorf

+49 211 17759-0
info@itworksgroup.de
www.itworksgroup.de

