

Public Media News

RIGHT PLACE. RIGHT TIME. RIGHT NOW.

Mobilitätsupdate

ÖPNV

Wohngebiete

Passagieraufkommen

Freizeit- und Einkaufsstraßen

Passentenfrequenzen

Mobilitätsupdate

Die Mobilität bewegt sich auf normalem 2019er Niveau:

- Seit Anfang März liegt die Mobilität über bzw. auf der 2019er Vergleichslinie.
- Somit ist die Gesamtmobilität weitestgehend als normal anzusehen.

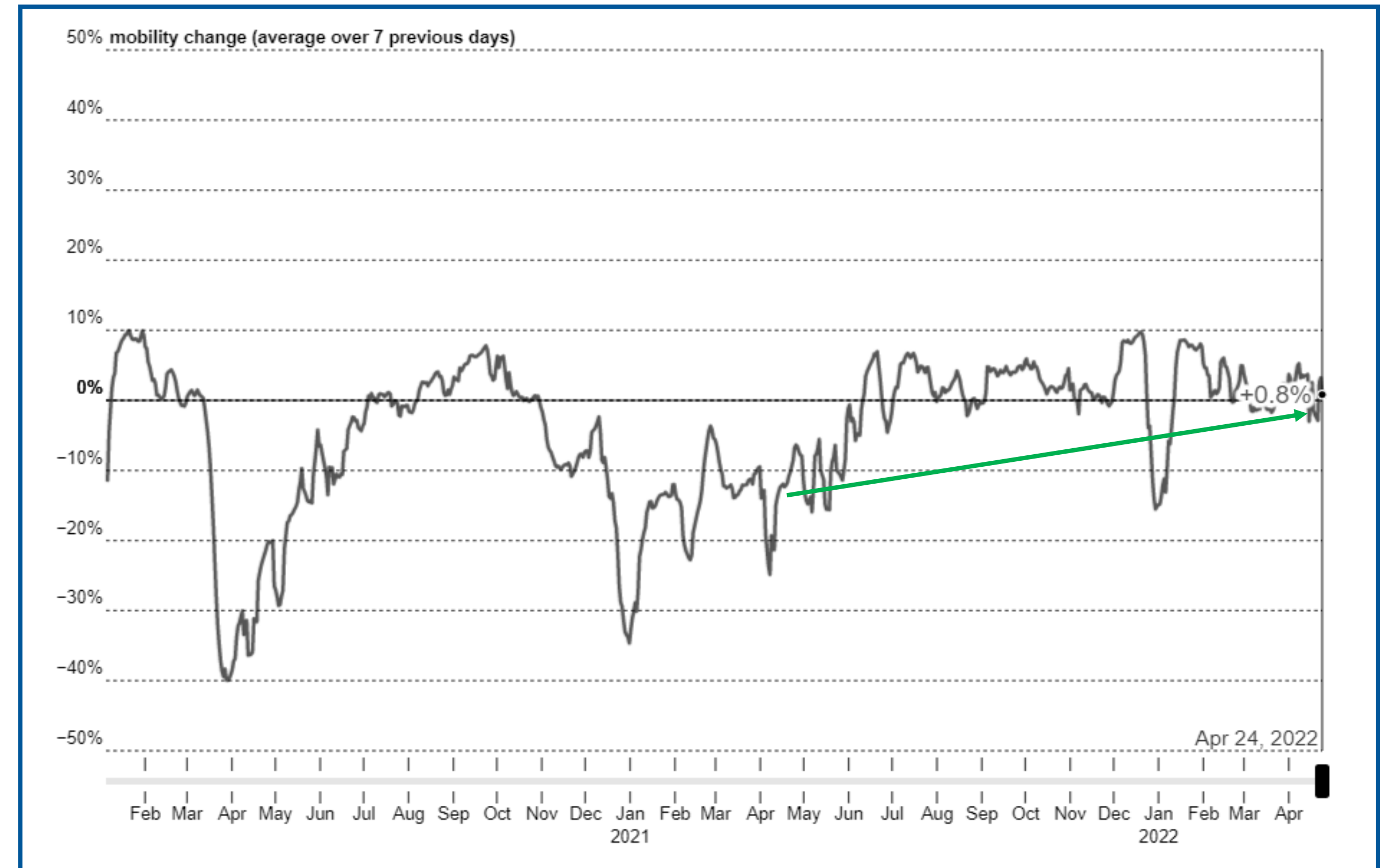
Im Vergleich zum Vor-Corona-Jahr 2019 nähern sich viele Touchpoints an früher an:

- Die Gesamtmobilität ist bereits seit Beginn des Jahres nahezu normal
- ÖPNV mit klarem Aufwärtstrend
- Bei den Passagierzahlen an deutschen Flughäfen ist eine deutliche Erholung zu sehen.
- Die Öffnungen und der Wegfall der Beschränkungen, in Kombination mit gutem Wetter und den Osterferien, hat die Mobilität an vielen Touchpoints hochgebracht.
- Gleichzeitig ist ein verstärkter Urlaubseffekt bei den Arbeitsstätten, den Flughäfen und bei der regionalen Gesamtmobilität zu beobachten.



Die Mobilität bewegt sich auf normalem 2019er Niveau

- Seit Anfang März liegt die Mobilität über bzw. auf der 2019er Vergleichslinie.
- Somit ist die Gesamtmobilität weitestgehend als normal anzusehen.



Die Mobilität beim ÖPNV ist höher als vor einem Jahr

- Seit Anfang Februar hat der ÖPNV wieder zugenommen und liegt derzeit bei -15.
- Im Vergleich zum Vorjahr, liegt der Unterschied jedoch immer noch 18 Prozentpunkte höher.
- Der ÖPNV ist noch einer der wenigen Orte, an dem „Einschränkungen“ in Form von Masken gelten.



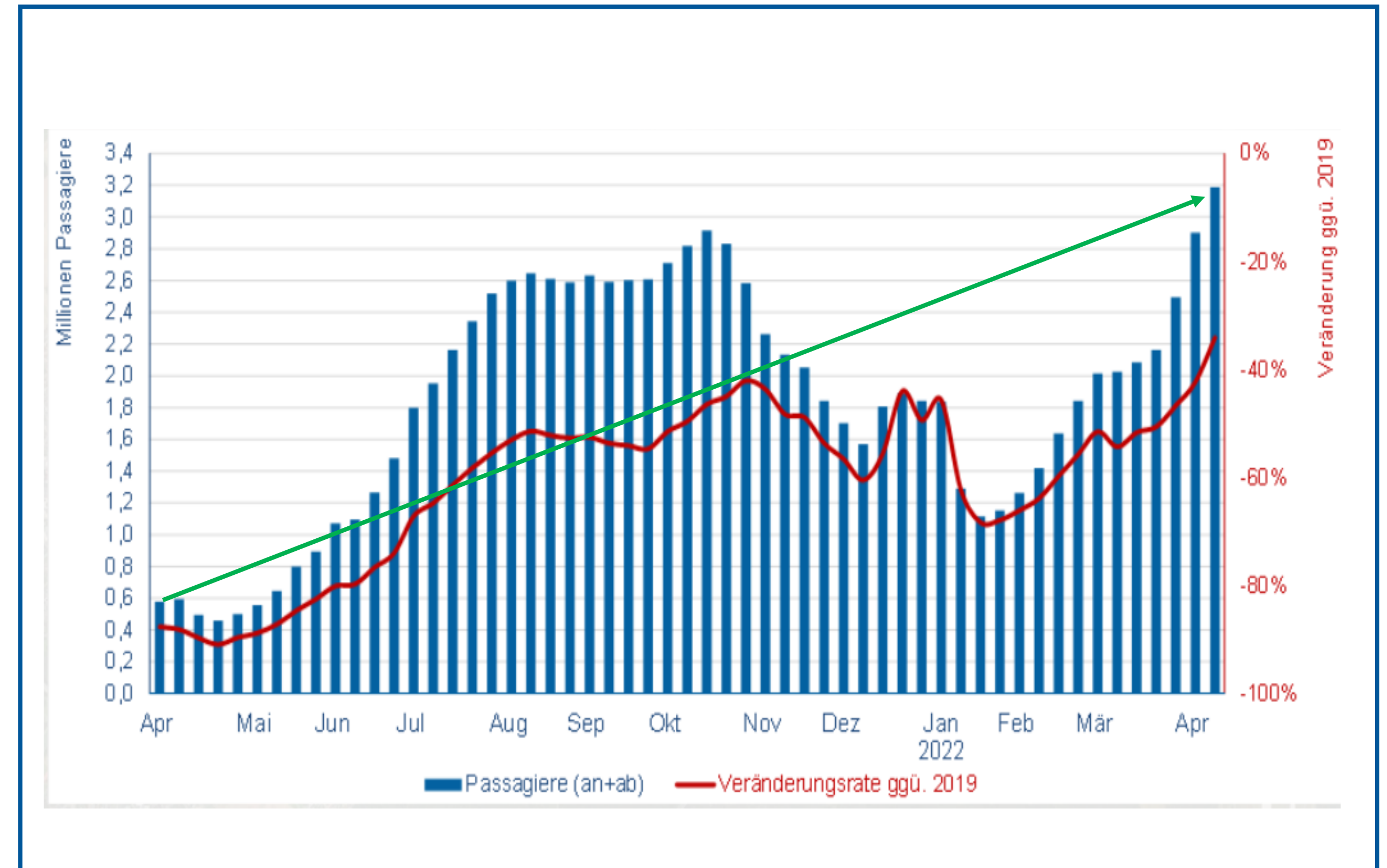
Die Bürger halten sich weniger in Wohngebieten auf als letztes Jahr

- Immer noch halten sich die Menschen länger in Wohngebieten auf als im Zeitraum Mitte Januar bis Mitte Februar 2020.
- Die Mobilität in den Wohngebieten liegt 2022 bei etwa 7 und ist somit geringer als Ende Mitte April 2021.



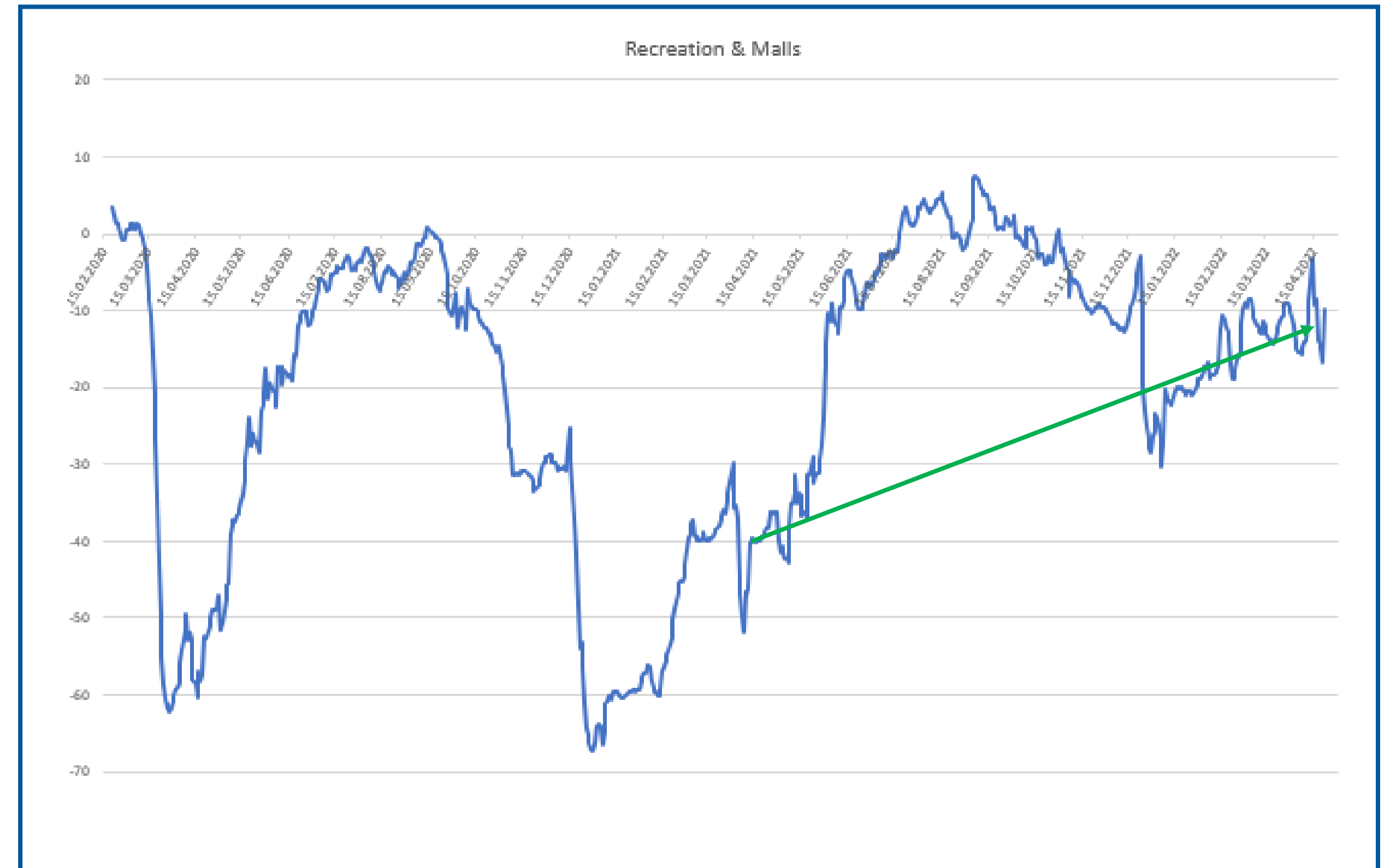
Passagieraufkommen nimmt deutlich zu

- Vom 11.04 bis zum 17.04 lag das Passagieraufkommen an Deutschlands Flughäfen bei über 3.2 Millionen. Dies ist mehr als das sechsfache im Vergleich zum Vorjahr 2021.
- Der Krieg in der Ukraine und damit verbundene Überflugmöglichkeiten, werden keinen großen Effekt auf die zukünftige Entwicklung der Passagierzahlen haben. Allenfalls der Anstieg des Kerosinpreises könnte die Nachfrage beeinflussen.
- Eine weitere Erholung der Passagierzahlen ist im Laufe des Frühjahres sehr wahrscheinlich.



Freizeit- und Einkaufsstraßen sind deutlich stärker als vor einem Jahr

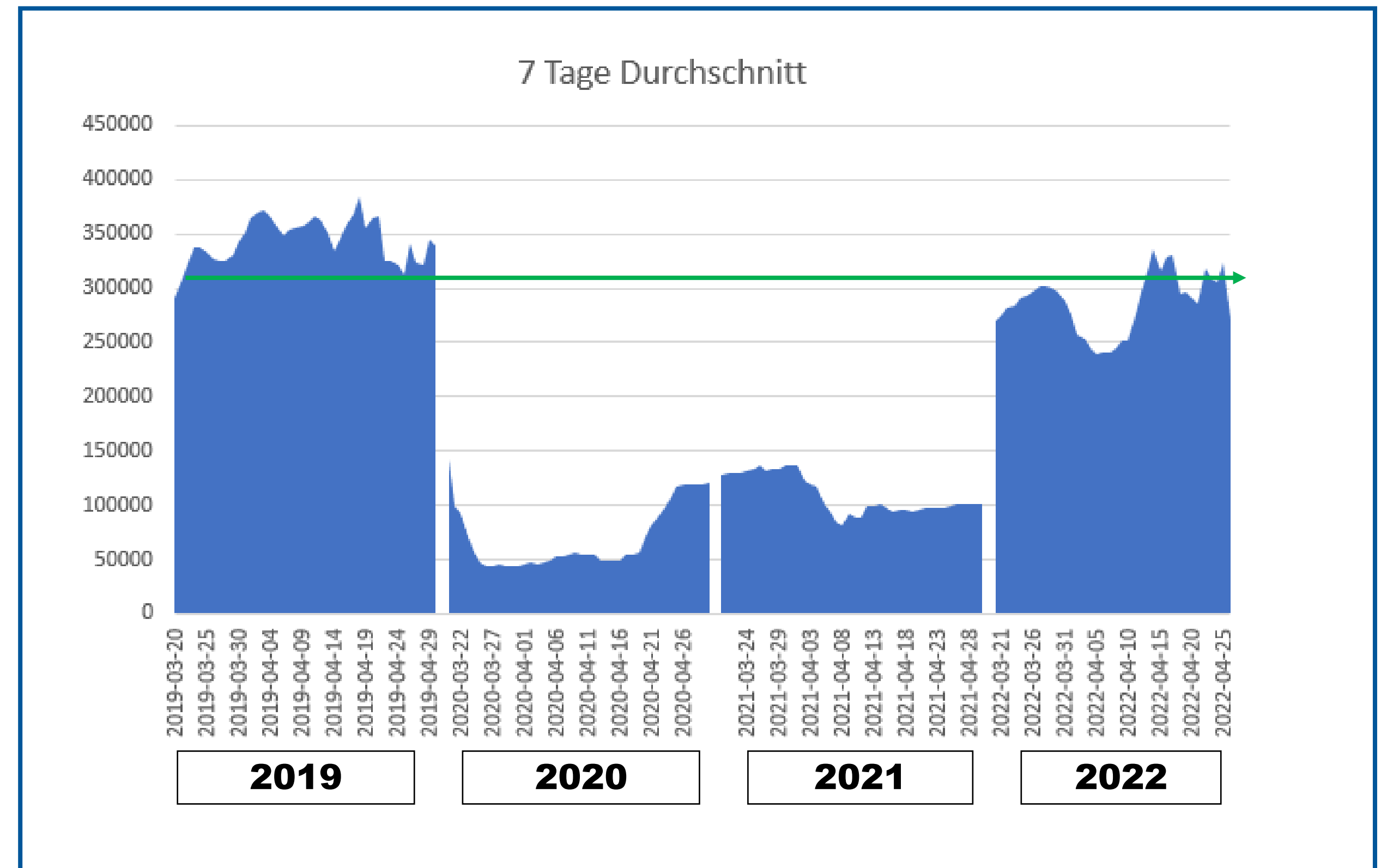
- Die Mobilität in den Malls & Einkaufsstraßen sowie Ausgehmeilen hat sich im neuen Jahr langsam erholt. Derzeit liegt der Wert immer noch bei (-10). Im Jahresvergleich zum April 2021 (-39) ist die Situation aber merklich besser.
- An den Werktagen der beiden Osterwochen gab es sogar die besten Frequenzen seit Monaten.



Freizeit & Malls ist bei Google wie folgt definiert:
Restaurants, Cafés, Einkaufszentren, Freizeitparks,
Museen, Bibliotheken und Kinos

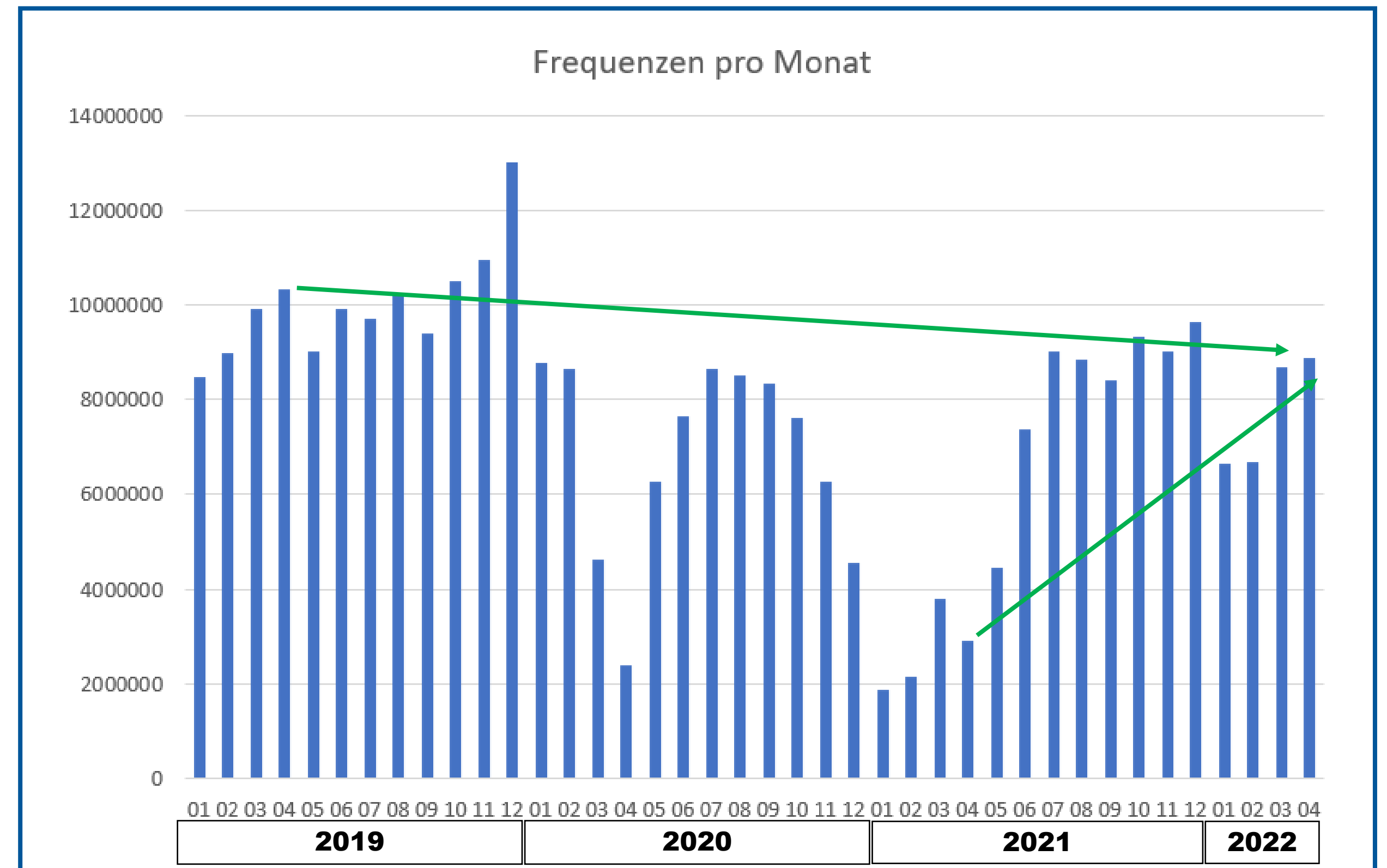
Passantenfrequenzen in Innenstädten näherten sich 2019 an

- Vergleicht man die letzte März- und die ersten drei April-Wochen von 2019 bis 2022, dann zeigt sich ein klares Bild der Erholung für das Jahr 2022.
- In der zweiten Aprilhälfte schaffen es die Passantenfrequenzen nah an die 2019er Zahlen heranzukommen.



Passantenfrequenz nahm im März 2022 deutlich zu

- Die Passantenfrequenzen in deutschen Innenstädten starteten 2022 sehr schwach und lagen deutlich unter 2019.
- Der März zeigte erste Erholungen und lag insgesamt nur noch bei -13% gegenüber dem März 2019. Dabei traten die bundesweiten Lockerungen erst ab dem 20. März in Kraft und die Inzidenzen befanden sich auf Rekordhöhe.
- Der April 2022 lag erneut nur 13% unter dem April 2019 und weist somit auf eine stabile Erholung hin.

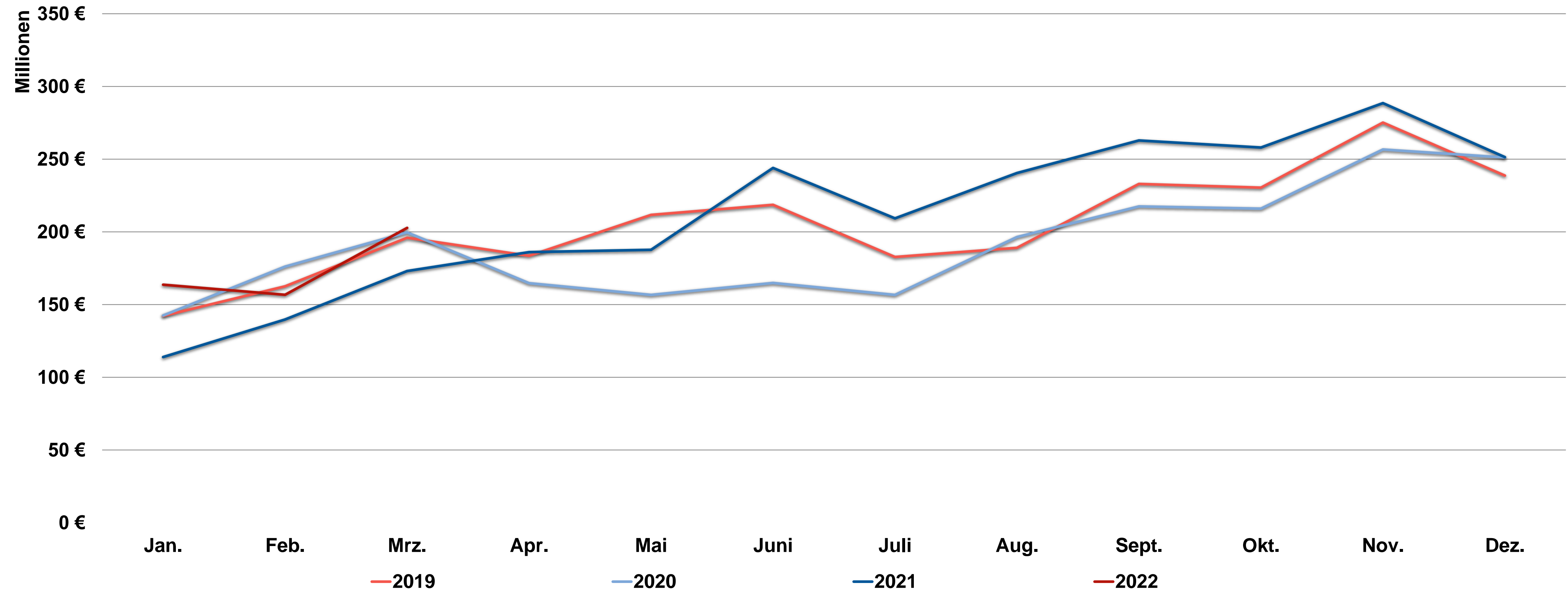


Werbespendings OOH

Saisonalität & Spendings

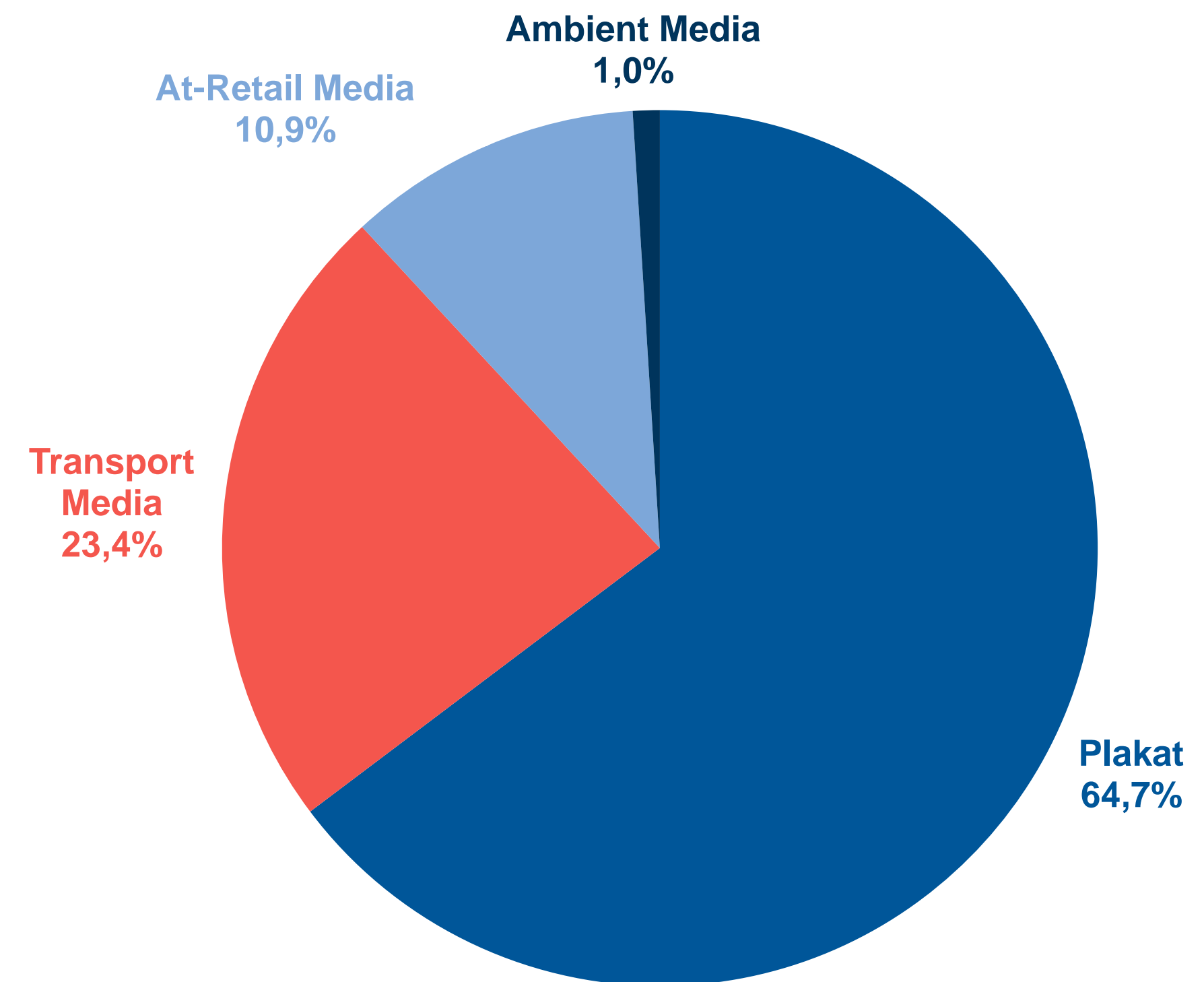
Übersicht Out of Home 1. Quartal 2022

Gesamtübersicht Out of Home: Saisonalität & Spendings



Übersicht Out of Home Q1 2022

Mediengattung	Mediengruppe	Q1 2022 in Tsd. €	+/- % € zum VJ
Out of Home	GESAMT	523.181	22,6
	Plakat	338.617	18,3
	Analog	290.105	19,9
	Digital*	48.512	9,8
	Transport Media	122.286	34,6
	Analog	17.916	20,6
	Digital**	104.371	37,3
	At-Retail Media	57.090	22,5
	Analog	19.326	16,4
	Digital***	37.764	25,8
	Ambient Media	5.188	71,6
	Analog	2.932	55,5
	Digital****	2.256	98,1



It Works Group

RIGHT PLACE. RIGHT TIME. RIGHT NOW.

It Works GmbH
Hammer Straße 19
40219 Düsseldorf

+49 211 17759-0
info@itworksgroup.de
www.itworksgroup.de

